

丸目KIT取り付け要領書



左が取り付け完成図です。

まず、グリルの取り付けのネジが必要な個所を○で囲んであります。

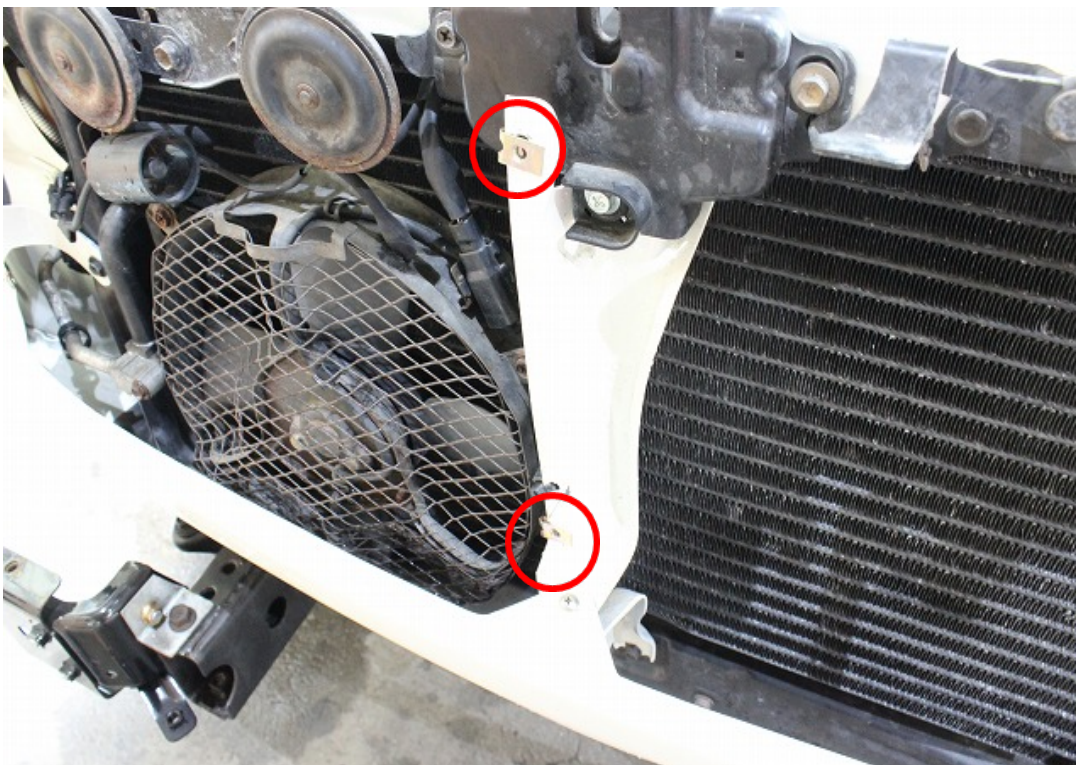
1本だけ短いのは中央部分上側に取り付けです。

※フェンダーやローパネル取り付けネジ元の部品を使ってください。

グリルを取り付ける相手に6か所ワッシャーをつけてください。

グリルの出幅でボンネットの締りが変わることがありますので調整が必要なお車も有ります。

※フェンダー取り付け時、一部フェンダーに当たる部分はカットしてください



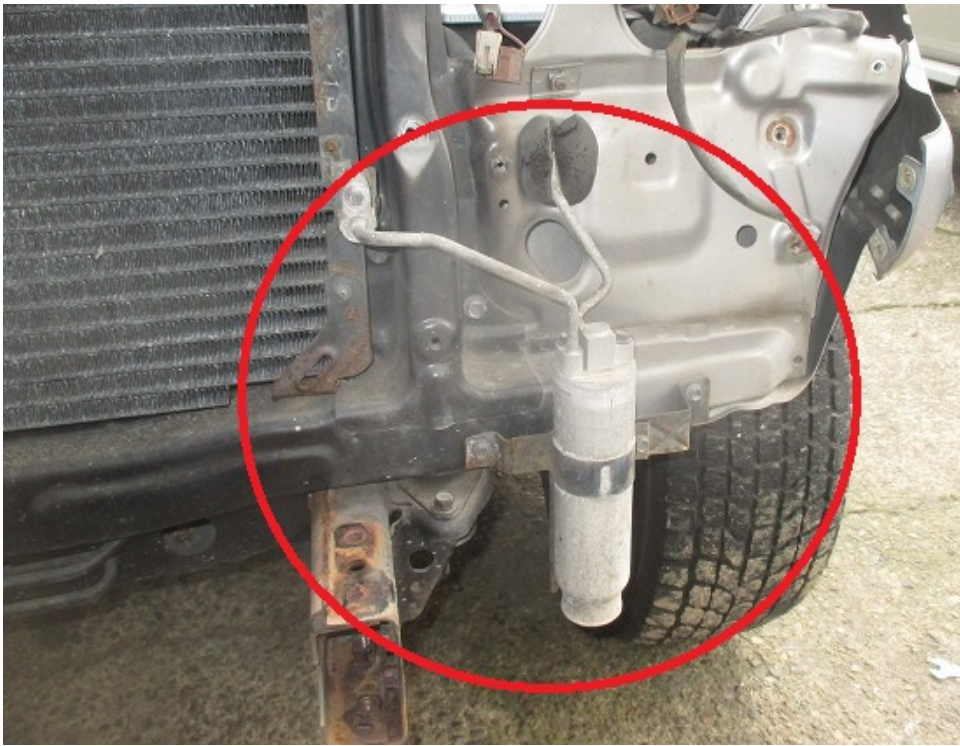


ウインカーとスモールレンズの配線部分を加工してください。



左下のように割り込ませてください。





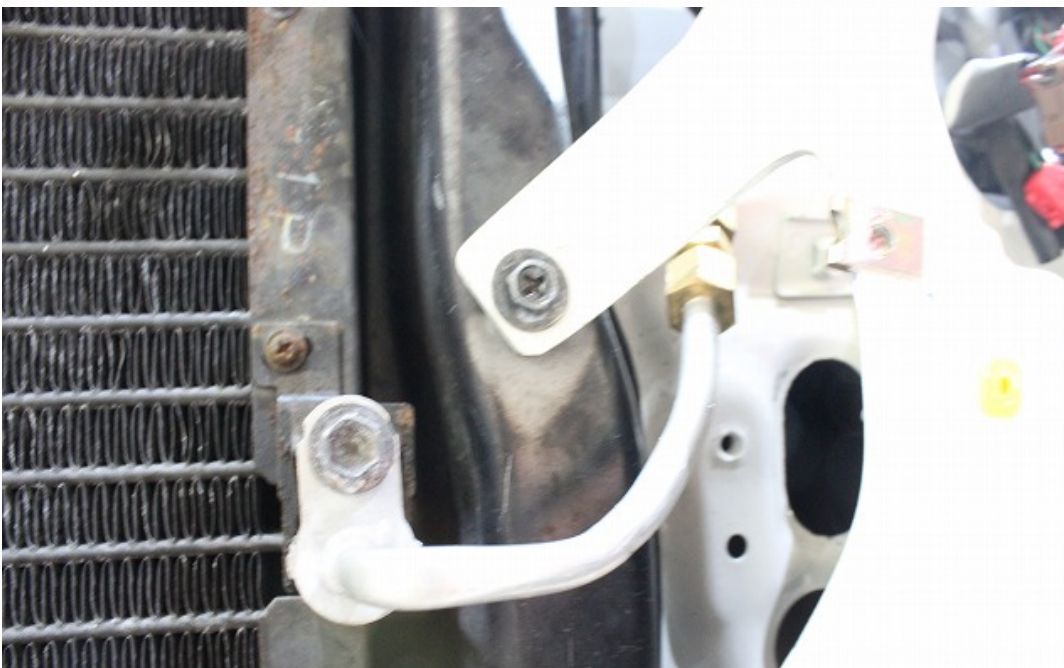
左側のようにレーザータンクがついておりますが、
※レーザータンクとタンクステー・配管2本は必ず送り返してください。送り返しが無い場合はレーザータンク類の実費請求になってしまいます。

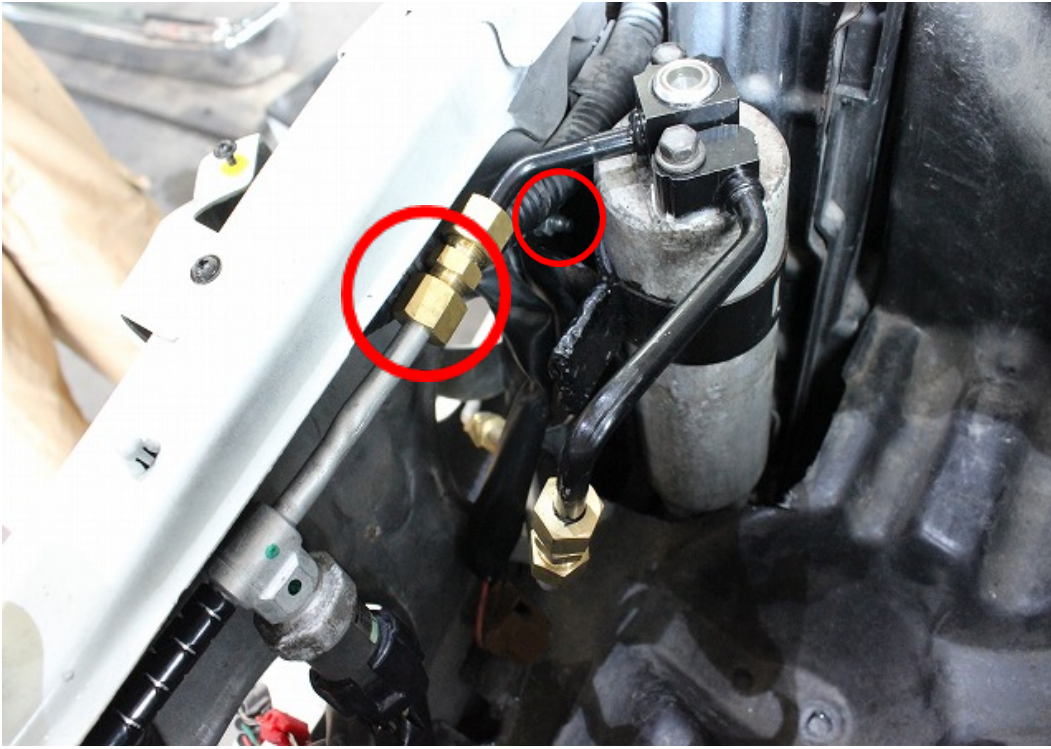


純正部分はフロントバンパー下についてますが、左側バッテリーの前側に移動になります。

一番下の写真と真ん中の写真の○部分がドッキングしております。

輸送などで接合部分が緩むこともありますので必ず締め直しをお願いします。





レーザータンクが取り付け可能なようにバッテリーのカバーの一部分を切り取ります。

そしてレーザータンクステーを小さな○の部分でねじ止め致します。

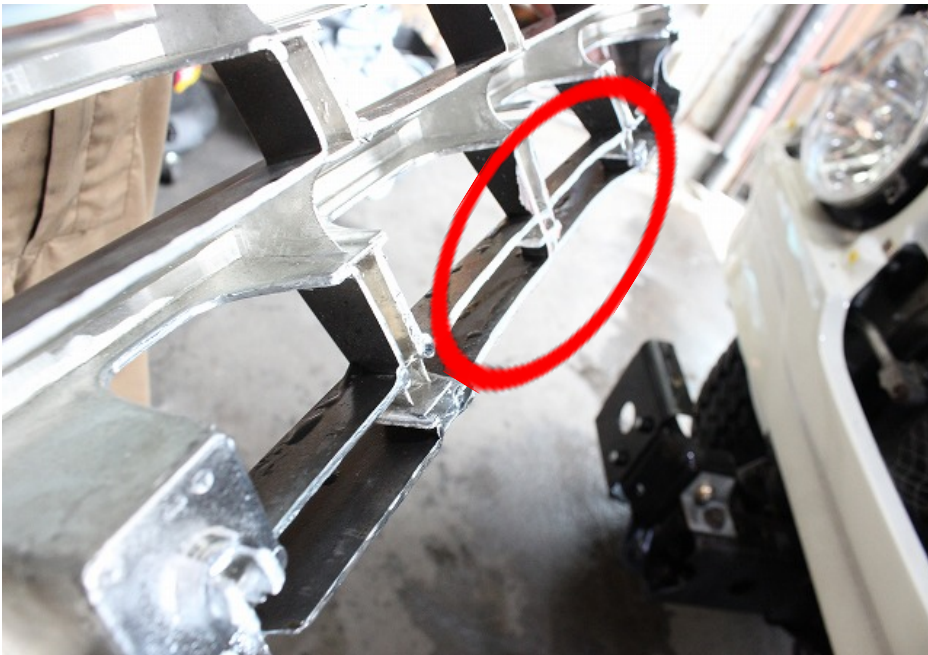
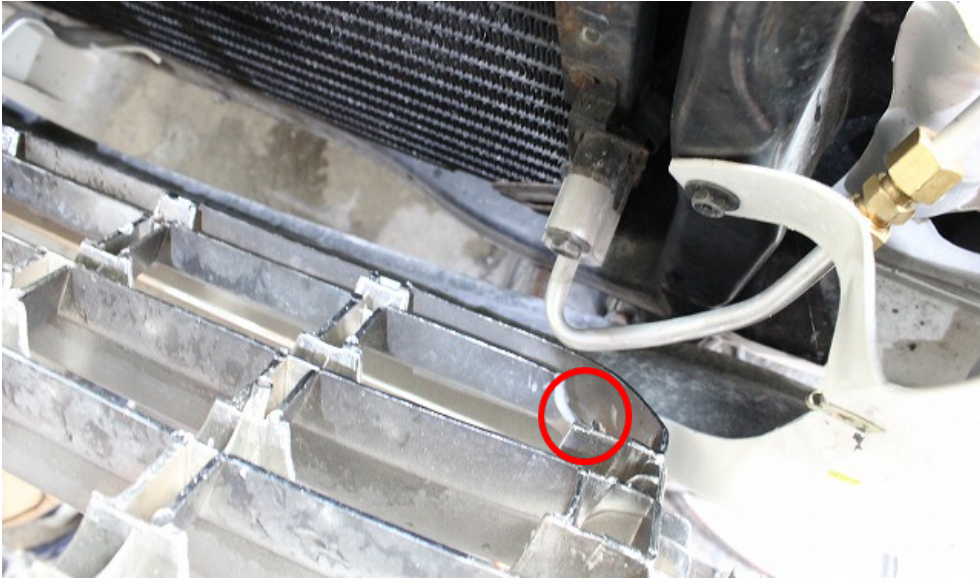
その後大きな○部分から下の写真部分の取り付けをしていきます。

※長いこちらのパイプも返却お願いします。



グリルは
年式・ガソリン・ディーゼルなどに
ファンやエアコン形状など違う為
裏側から削ってください。

※左側写真は例です。





バンパーステアの取り付け図です

下記の写真は
上からの図になります。

